



Crono

De una y de dos etapas. Adecuados para funcionar con cámaras de combustión sobrepresionadas o en depresión. Para quemar gasóleo con viscosidad máxima de 6 cSt a 20°C.

- Sistema de pulverización mecánica de alta presión, con combustión de elevada eficiencia.
- Funcionamiento totalmente automático.

- Seguridad total contra fallo de llama mediante fotoresistencia.
- Barrido automático de la cámara de combustión antes de cada encendido.
- Los modelos 2, 3 y 5-L disponen de resistencia variable de calentamiento y un termostato ajustado a 55°C.
- Regulador del aire situado fuera de la envolvente.
- Conexiones eléctricas a prueba de errores de mala conexión.
- Nivel sonoro muy bajo.

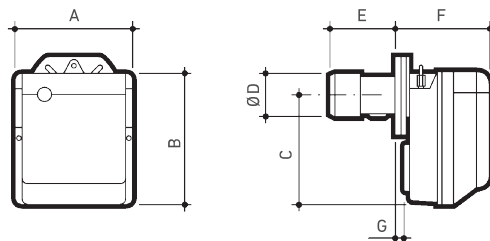
- Conjunto electrodos-boquilla extraíbles desde atrás.
- Electroválvula incorporada en la bomba de gasóleo.
- Conector eléctrico integrado en la envolvente.
- Tensión de alimentación: Monofásica 230V - 50 Hz.

		2-L	3-L	5-L	10-L	10-L2	15-L	15-L2	20-L	20-L2	25-L2
Caudal de combustible min ÷ máx.	kg/h	1,2 ÷ 2,3	1,8 ÷ 3,2	1,3 ÷ 5	4 ÷ 10	3,6 / 4 ÷ 10	7 ÷ 15	5,5 / 7 ÷ 15	10 ÷ 20	9 / 11 ÷ 20	8 / 12 ÷ 25
Potencia (1)	kW	14,2 ÷ 27,3	21,3 ÷ 38	15 ÷ 60	47 ÷ 119	42/49 ÷ 118	83 ÷ 178	65/83 ÷ 178	118,5 ÷ 237	106/130 ÷ 237	95 / 142 ÷ 296
Intensidad	A	0,86	0,85	0,85	0,90	0,90	1,90	1,90	2,00	2,00	2,00
Consumo energía eléctrico máx. W		180	180	180	180	180	385	385	390	390	470
Peso neto aproximado	kg	10	10	12	12	12	15	15	17	17	19
A	mm	234	234	234	255	255	300	300	300	300	300
B	mm	254	254	254	280	280	345	345	345	345	345
C	mm	210	210	210	235	235	285	285	285	285	285
D	mm	90	90	84	95	95	123	123	123	123	125
E	mm	105	105	111	114	114	142	142	142	142	159
F	mm	211	211	196	202	202	228	228	228	228	247
G	mm	17	17	4	10	10	12	12	12	12	12,5
Referencia		143113202	143113203	143113204	143113205	143141202	143113206	143122202	143113207	143123202	143124202
Precio		677 €	680 €	882 €	924 €	1.452 €	1.000 €	1.526 €	1.072 €	1.597 €	1.836 €
Referencia puestas en marcha		143102201	740981033	740981053	740981103	143123201	740981103	143123201	740981203	143123201	143124201
Precio puestas en marcha		101 €	101 €	101 €	147 €	225 €	147 €	225 €	147 €	225 €	271 €

Los precios que se citan de las puestas en marcha son para poblaciones con servicio de post-venta. Para otras poblaciones se repercutirá el coste del desplazamiento. En 1 bulto, con boquilla, 2 tubos flexibles con racord, brida con junta aislante, tornillos de fijación y conector de 4 polos en versiones 2 etapas. **Disponibles quemadores mixtos (gas/gasóleo) bajo pedido. Consultar precios**

(1) PCI del combustible = 10.200 kcal/kg

Puesta en Marcha: A los precios de todos los quemadores de gasóleo se le añadirá el de la puesta en marcha correspondiente, a excepción de los quemadores Crono 2-L, 3-L, 5-L y 10-L que se efectuará solamente a petición del cliente.



Curvas de caudal presión

