

# AIRE ACONDICIONADO



## GAMA DOMÉSTICA

*Anori 2*



Ultra DC Inverter



Silencioso



Bajo consumo



Alta eficiencia



Display invisible



**BAXI**  
CLIMATIZACIÓN

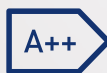
# ANORI 2 UNIDAD INTERIOR



Ultra DC Inverter



Silencioso



Bajo consumo



Alta eficiencia



Display invisible

## CONTROL RXAC

Los equipos Anori 2 incluyen el control remoto inalámbrico RXAC que permite activar cualquier función a distancia mediante infrarrojos.

También incluye un soporte para ubicar el control en la pared de la estancia.



# ANORI 2 UNIDAD EXTERIOR

Aletas hidrofílicas para alargar la vida útil de la unidad

Cubiertas de acero galvanizado (anti-corrosión)

Aspas dentadas para una mayor reducción del ruido

Diseño compacto



Ultra DC Inverter



Silencioso



Bajo consumo



Alta eficiencia



## SISTEMA ULTRA DC INVERTER

Las unidades exteriores están preparadas para el control Inverter más preciso, permitiendo trabajar al sistema en condiciones óptimas de rendimiento a cargas parciales:

Funcionamiento del compresor desde 1 Hz. Algoritmo de control de temperatura desde 0,1°C. Consumo en *stand-by* desde 0,5 W.

# DISEÑO RENOVADO.



## DISEÑO MODERNO EN BLANCO MATE

Diseño totalmente renovado, minimalista y elegante con superficies en blanco mate, aportando un tono más robusto y moderno. El panel frontal tiene un corte fuertemente vertical que hace que el diseño sea armonioso y exclusivo.

## DISPLAY INVISIBLE RETROILUMINADO

El display retroiluminado se hace invisible cuando el equipo no está encendido. Además, muestra la temperatura deseada con una precisión de medio grado.

En ambientes oscuros donde la iluminación del display pueda ser molesta, este se puede apagar desde el mando.

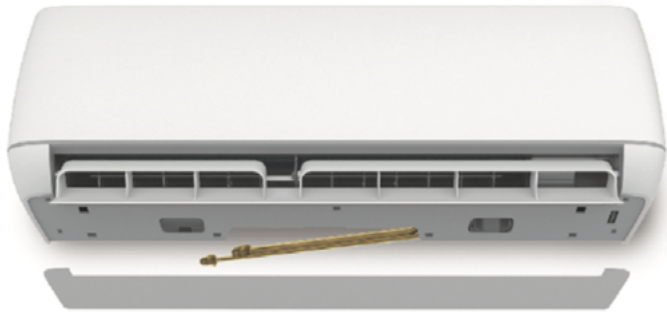


## MÁS RESISTENTE Y COMPACTA

Gracias a la alta calidad de los materiales y la composición del equipo, la unidad interior es más resistente ante cualquier golpe. Además, se ha logrado reducir las dimensiones, consiguiendo uno de los equipos más compactos del mercado.



# FÁCIL INSTALACIÓN.



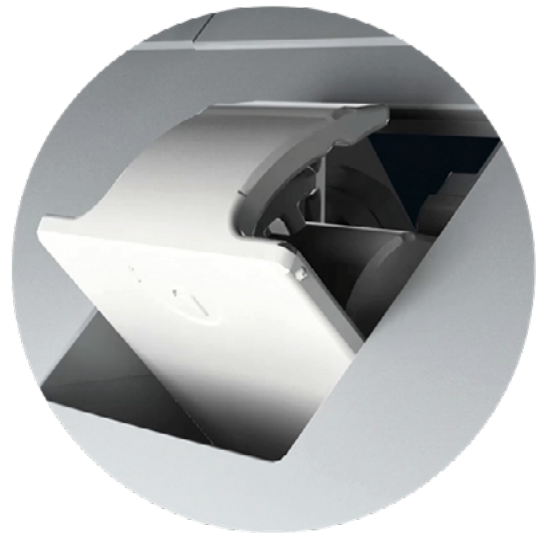
## AÚN MÁS FÁCIL DE INSTALAR

Gracias a la plantilla de montaje y a la placa inferior desmontable, permite realizar la instalación frigorífica por la parte inferior de la unidad interior una vez ésta ya está colgada.

Posteriormente, se pueden hacer pasar los tubos por la parte de detrás del equipo, todo ello sin necesidad de desmontarlo.

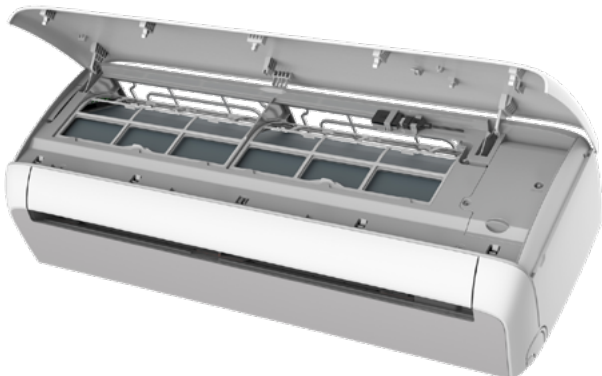
## SIN TORNILLOS

El equipo está pensado para facilitar la instalación, por ello se han sustituido tornillos por un nuevo sistema de desmontaje de la carcasa, lo que permite desmontar la mayor parte del equipo sin herramientas.



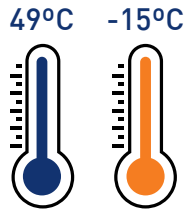
## BLOQUEO AUTOMÁTICO TAPA FRONTAL

Sistema de bloqueo automático de la tapa frontal, lo que permite realizar las conexiones eléctricas y el mantenimiento del equipo cómodamente.





# MEJORES PRESTACIONES.

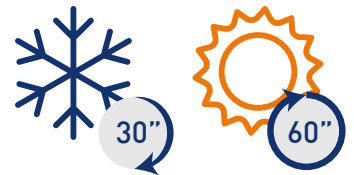


## AMPLIO RANGO DE FUNCIONAMIENTO

Equipos preparados para el funcionamiento a temperaturas exteriores extremas (49 °C en refrigeración y -15 °C en calefacción), asegurando su correcto funcionamiento ante cualquier situación.

## SISTEMA DE RESPUESTA RÁPIDA

El equipo puede proporcionar refrigeración en 30 segundos, y calefacción en condiciones óptimas en tan solo 60 segundos. Gracias a ello, se obtiene la temperatura deseada en la sala en un menor tiempo, logrando un mayor confort.



## RANURA DOBLE

El ventilador y la abertura de flujo de aire están diseñados para reducir la resistencia del aire, combinada con la oscilación automática vertical y horizontal, aseguran una distribución uniforme del flujo de aire por toda la habitación.

# SEGURA, LIMPIA Y DURADERA.

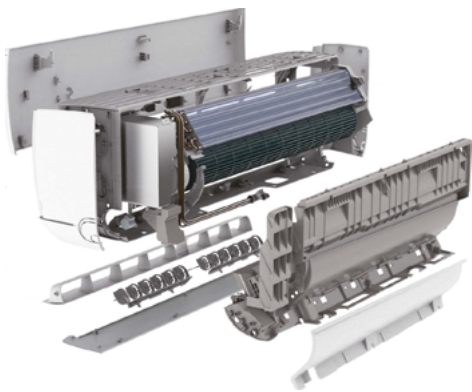


## PROTECCIÓN CONTRA FUGAS DE GAS

El equipo dispone de un sistema de detección de fugas de refrigerante, se apaga el compresor y el funcionamiento del sistema cuando detecta una fuga en la instalación, de este modo se mejora la seguridad de la instalación y la del propio equipo.

## PROTECCIÓN DE LAS VÁLVULAS Y CONEXIONES FRIGORÍFICAS

La unidad exterior dispone de una protección que cubre las válvulas de gas y las conexiones, evitando la exposición al sol, a la lluvia y posibles congelaciones, alargando así la vida útil de los equipos.



Condensación



Escarche



Desescarche



Secado

## SISTEMA DE AUTO-LIMPIEZA

El equipo dispone de un sistema de auto limpieza que permite eliminar el polvo y las bacterias de la batería de la unidad interior. Se trata de un ciclo de cuatro etapas: Condensación para humidificar el intercambiador, escarache para eliminar bacterias, desescarache para limpiar el intercambiador y secado para eliminar el polvo y evitar la creación de nuevas bacterias.

# AIRE SALUDABE Y MENOR CONSUMO.

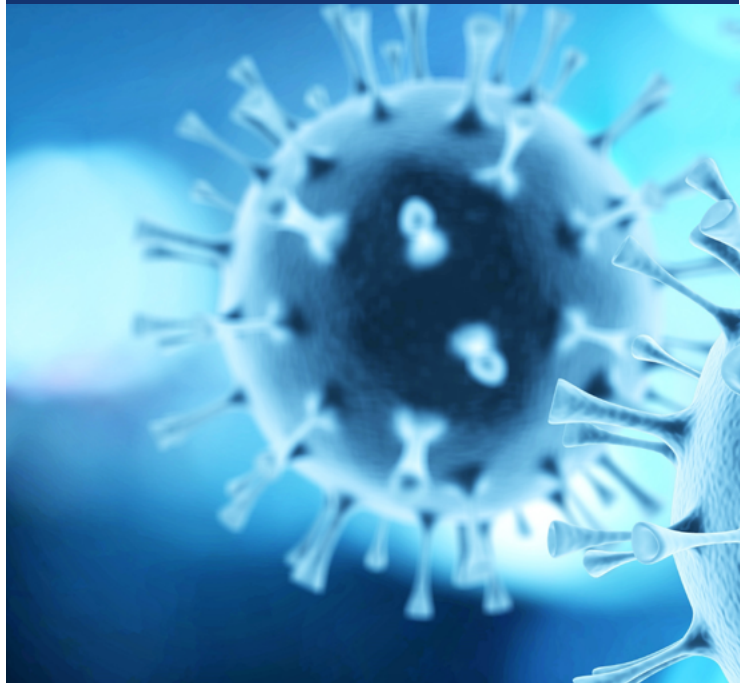


## FUNCIÓN ECO

El equipo prioriza la reducción del consumo del aire acondicionado. De este modo se puede mantener el confort en la vivienda con el mínimo consumo energético de la vivienda.

## FUNCIÓN DESHUMECTADORA

Permite al equipo trabajar con una velocidad baja en refrigeración y combatir las situaciones donde la temperatura es moderada y la humedad de la estancia es alta, reduciendo la humedad de la estancia y alcanzar un buen nivel de confort con un menor consumo.



## FUNCIÓN ANTI-BACTERIAS

El equipo dispone de un sistema inteligente que evita la proliferación de hongos y bacterias, evitando así malos olores. Después de estar funcionando en modo refrigeración y deshumidificación el equipo seca la batería para evitar que se generen microorganismos en el intercambiador.



# MÁXIMO CONFORT.



## FUNCIÓN IFEEL

El mando del equipo se convierte en sensor de temperatura ambiente. Gracias a ello, el mando percibirá la temperatura del entorno mejorando la sensación de confort de la sala.

## FUNCIÓN SLEEP

Mejora el confort durante la noche e incrementa el ahorro de energía.

La función permite que el aire acondicionado aumente automáticamente la temperatura de refrigeración o disminuya la temperatura de calefacción 1°C por hora durante las primeras 2 horas, luego se mantiene estable durante las próximas 5 horas y finalmente se apagará.



## FUNCIÓN SILENCE

El equipo trabajará con la velocidad ultra-silenciosa del ventilador para poder seguir manteniendo el confort en la estancia con el mínimo ruido posible.

## FUNCIONES DEL EQUIPO



### IFAVOR

Permite guardar los parámetros del equipo para recuperar la configuración posteriormente.



### FUNCIÓN "IFEEL"

El equipo automáticamente escoge el modo de funcionamiento más adecuado para conseguir de manera precisa y confortable la temperatura deseada.



### ICLEAN

Mantiene la unidad interior limpia, evitando la formación de hongos y moho.



### SLEEP

Adaptación automática de funcionamiento en el periodo nocturno. Más silencioso, menor consumo.



### TIMER

Puede temporizar el encendido o apagado dentro un periodo de 24 horas.



### DRY

Permite una deshumidificación eficiente en la estancia sin descender la temperatura como haría el sistema de refrigeración tradicional.



### TURBO

Maximiza la potencia entregada en refrigeración y calefacción, consiguiendo la temperatura deseada de manera inmediata.



### AUTOSWING

Combina la oscilación automática vertical y horizontal para garantizar una distribución uniforme del flujo de aire en toda la habitación.



### AUTO RESTART

La operación se reanuda automáticamente en caso de un corte de energía.



### ANTI-FUNGUS

Sistema inteligente que evita la proliferación de hongos y bacterias, evitando así malos olores.



### ECO

El modo ECO permite priorizar la reducción de consumo energético del equipo.



### SILENCE

El modo *Silence* reduce el sonido del ventilador al mínimo.

## PRESTACIONES DEL EQUIPO



### AUTODIAGNÓSTICO

Monitorización completa del equipo. Cuando detecta algún mal funcionamiento, inmediatamente lo desconecta y muestra el código de error.



### FILTRO LAVABLE

El filtro de la unidad interior puede ser extraído y lavado muy fácilmente manteniendo siempre el aire limpio.



### GRAN ALCANCE

La impulsión de aire es una de las de mayor alcance del mercado. Puede alcanzar los 15 metros, gracias a la lama de doble capa.



### CONSUMO MÍNIMO EN REPOSO

El diseño de la tarjeta electrónica permite reducir el consumo de energía de 5 W a 0,5 W en modo de espera.



### TEMPERATURAS EXTREMAS

El equipo puede funcionar hasta -15°C de temperatura exterior en calefacción y 45°C en refrigeración.



### GAS R32

Equipo más eficiente y sostenible con el medio ambiente gracias a su gas refrigerante R32.



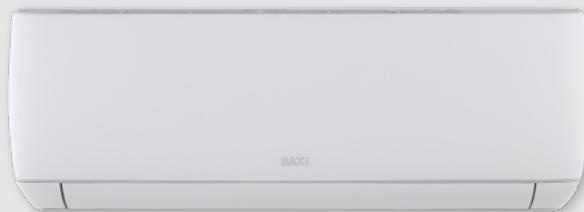
### SILENCIOSO

Gracias a su función *Silence*, el equipo puede bajar el nivel de ruido convirtiéndose en uno de los equipos más silenciosos del mercado.



### ANTI DISCOMFORT

Evita corrientes de aire frío cuando el sistema se pone en marcha.



## DATOS TÉCNICOS

CONJUNTOS		JSG25	JSG35	JSG50	JSG70
Tipo		DC Inverter	DC Inverter	DC Inverter	DC Inverter
Capacidad Refrigeración nom. (mín.-máx.)	kW	2,65 [0,6-3,8]	3,50 [0,8-4,1]	5,30 [1,3-5,9]	6,70 [1,8-7,4]
Capacidad Calefacción nom. (mín.-máx.)	kW	2,70 [0,8-4,2]	2,70 [1,0-4,2]	4,40 [1,3-6,0]	5,70 [1,8-8,0]
SEER/SCOP		6,20/4,00	6,19/4,03	7,00/4,19	6,53/4,09
Clasificación energética refrigeración/calefacción		A++/A+	A++/A+	A++/A+	A++/A+
Potencia absorbida refrigeración nom. (mín.-máx.)	kW	0,89 [0,1-1,6]	0,85 [0,1-1,6]	1,57 [0,29-2,10]	1,79 [0,23-2,76]
Potencia absorbida calor nom. (mín.-máx.)	kW	0,89 [0,3-1,6]	0,85 [0,3-1,6]	1,41 [0,25-1,80]	1,63 [0,23-2,53]
Máxima potencia absorbida	kW	1,9	1,9	2,4	3,4
Máxima corriente absorbida	A	9,5	9,5	12	16
Alimentación	V/Hz/Ph	220v-240v/50/ 1	220v-240v/50/1	220v-240v/50/1	220v-240v/50/1
Diámetro tubería de líquido	mm (")	6,35 (1/4")	6,35 (1/4")	6,35 (1/4")	6,35 (1/4")
Diámetro tubería de gas	mm (")	9,52 (3/8")	9,52 (3/8")	12,70 (1/2")	15,88 (5/8")
<b>UNIDAD INTERNA</b>					
		<b>JSGNW25</b>	<b>JSGNW35</b>	<b>JSGNW50</b>	<b>JSGNW70</b>
Cables de interconexión		4x1,5+T	4x1,5+T	4x2,5+T	4x2,5+T
Dimensiones unidad interior ancho/alto/fondo	mm	792x292x201	792x292x201	940x316x224	1132x330x232
Peso unidad interior	kg	8,5	8,5	11,5	14
Caudal de aire	m <sup>3</sup> /h	600	600	850	1300
Presion sonora interior min/máx.	dB(A)	24/42	24/42	30/48	33/51
Potencia sonora	dB(A)	54	53	57	63
<b>UNIDAD EXTERNA</b>					
		<b>LSGT25-S</b>	<b>LSGT35-S</b>	<b>LSGT50-S</b>	<b>LSGT70-S</b>
Cables de alimentación		2x1,5+T	2x1,5+T	2x2,5+T	2x2,5+T
Dimensiones unidad exterior ancho/alto/fondo	mm	703x455x253	803x538x309	878x557x353	961x700x338
Peso unidad exterior	kg	18	22,5	28,0	39,0
Potencia sonora	dB(A)	61	62	62	66
Tipo gas refrigerante	PCA	R32 (675)	R32 (675)	R32 (675)	R32 (675)
Cantidad de gas frigorífico R32	kg	0,55	0,56	1,03	1,3
tCO <sub>2</sub> equivalente		0,371	0,378	0,695	0,878
Carga de refrigerante para	m	7	7	7	7
Carga adicional	g/m	15	15	25	25
Máxima presión de descarga	MPa	4,3	4,3	4,3	4,3
Máxima presión aspiración	MPa	2,5	2,5	2,5	2,5
Longitud máxima de tubería	m	20	20	25	25
Máxima diferencia de altura	m	10	10	15	15

**NOTA:** Capacidades medidas em las siguientes condiciones: Modo refrigeración: temperatura interior 27°C BS, 19°C BH; temperatura exterior 35°C BS. Modo calefacción: temperatura interior 20°C BS; temperatura exterior 7°C BS, 6°C BH. Longitud de tubería refrigerante: 5m. Velocidad del ventilador: Alta.

**NOTA:** SEER / SCOP según EN14825. Valores de referencia para la zona climática promedio.



## Cuando necesites ayuda, queremos ser tu primera opción.

Presentamos el **Teléfono de asistencia al profesional**.  
Una línea directa con la solución a todas tus dudas y problemas.

De lunes a viernes  
de 8:00 a 20:00h  
**900 80 20 68**

### **BAXI**

Tel. 902 89 80 00  
www.baxi.es

### **DELEGACIÓN SUR**

Tel. 96 340 2013  
delegacion.sur@baxi.es

### **DELEGACIÓN CENTRO**

Tel. 91 746 0830  
delegacion.centro@baxi.es

### **DELEGACIÓN ESTE**

Tel. 93 263 4028  
delegacion.este@baxi.es

### **DELEGACIÓN NORTE**

Tel. 944 754 624  
delegacion.norte@baxi.es

### **DELEGACIÓN OESTE**

Tel. 98 528 0642  
delegacion.oeste@baxi.es

