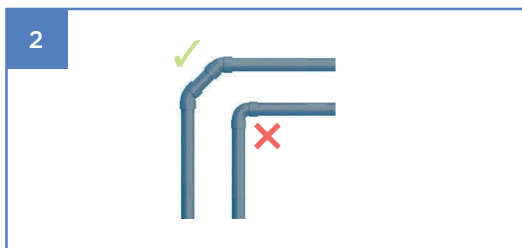
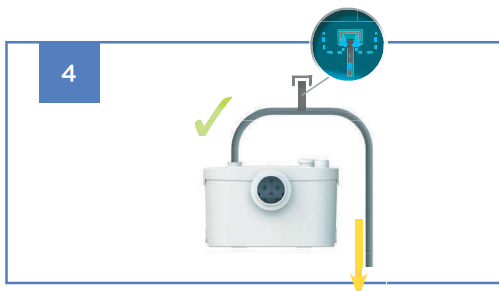




CONSEJOS PARA LA INSTALACIÓN DE UN TRITURADOR SANITARIO SFA



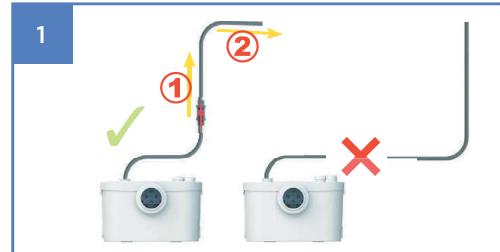
• Las curvas deben ser fluidas, con un amplio radio de curvatura, sin codos cerrados.



• En caso de evacuación directa hacia abajo, es necesario instalar un aireador en el punto más alto para evitar el desifonaje.



• El tubo de evacuación del triturador deberá estar conectado por la parte superior de la tubería y en el sentido de la evacuación.



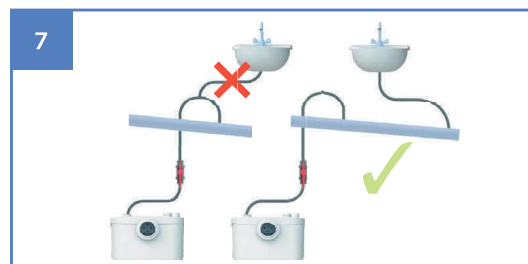
• La elevación vertical debe realizarse al principio del circuito de evacuación (1) y se debe instalar una llave de corte para el mantenimiento. Desde el punto más alto del desagüe (2), se requiere una pendiente al menos del 1%.



• Prever una pendiente del 3% entre los aparatos sanitarios y la entrada del triturador.



• El aparato debe estar colocado detrás del inodoro a 20 cm como máximo. No se puede instalar a un nivel inferior.



• No se puede conectar ningún aparato sanitario al tubo de evacuación de pequeño diámetro del triturador.