

**Marco mínimo
horizontal de 2
elementos negro
brillante Simon 100**

Ref.: **10001620-138**

INFORMACIÓN BÁSICA

Serie	Simon 100
Versión	2 elementos
Acabado del marco	Negro brillante
Acabado	Negro brillante
Disponible en	1, 2, 3 y 4 elementos
Compatibilidad	Mecanismos Simon 100
Sentido de instalación	Horizontal
Contenido del embalaje	Marco mínimo de 2 elementos
Observaciones	Se recomienda utilizar teclas y cubiertas de color negro brillante

Información técnica

Dimensiones	84x155 mm
Profundidad	9,7 mm
Grado IP	IP20
Material de fabricación	Base termoplástico y marco PMMA
Tipo de Producto	Estándar
Mercado disponible	CE

Normativa

Normativa	Directive 2014/35/UE LVD + Directive 2011/65/UE RoHS + EN 50581:2012 + EN 60669-1:1999 + EN 60669-1:1999 A1:2002 + EN 60669-1:1999 A2:2008
-----------	--

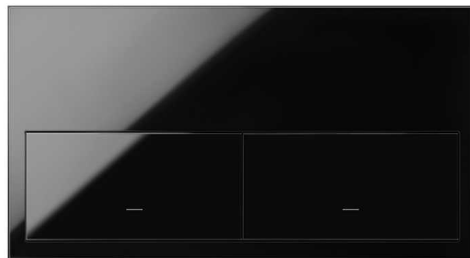
Instalación y mantenimiento

Tipo de instalación	Apto para empotrar
Instalable en cajetín de empotrar	Universal
Intervalo temperatura de funcionamiento	5 a 40° C
Intervalo temperatura de almacenamiento	-25 a 50° C
Mantenimiento	Utilizar un paño suave humedecido ligeramente en agua jabonosa. No utilizar paños y/o limpiadores abrasivos que contengan cloro.

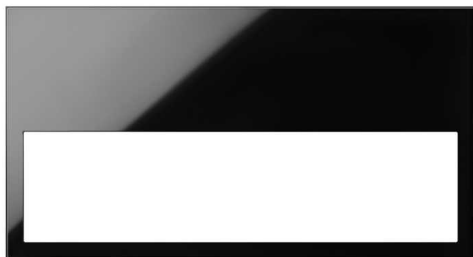
GALERIA



Aplicación marco mínimo 2 elementos Simon 100 negro en salón



Esta imagen representa la solución combinada de diferentes referencias



Vista frontal marco mínimo de 2 elementos Simon 100 negro brillante



www.simonelectric.com



SIMON, S.A.U.

Diputación, 390-392
08013 Barcelona
Tel. 902 109 100

**Servicio de Atención
Técnica al Cliente**

Tel. 902 109 700
E-mail: sat@simon.es

Departamento de Proyectos

E-mail: proyectos@simon.es

Showroom abierto al público

Diputación, 390-392
08013 Barcelona
Tel. 902 109 700

Gestión de Ventas

Tel. 902 444 469
Fax 902 627 899